



Lp Tiit Timberg
Riigimetsa Majandamise Keskus
tiit.timberg@rmk.ee

Meie 03.06.2024. a nr 1-2/257

Aktiivse tarbevaru piiri kooskõlastamine Ulitina II uuringruumis

Kobras OÜ koostab Tariston AS tellimusel Võrumaal Setomaa vallas Pattina külas asuva Ulitina II uuringuruumi maavara geoloogilise uuringu aruannet, millega soovitakse arvele võtta Ulitina liivamaardla täiendav varu. Ulitina II uuringuruum koosneb kahest lahustükist, millest põhjapoolset lahustükki läbib ca 220 m pikkuses lõigus teeregistris metsateena arvel olev Ulitina-Metsalaane tee nr 9340208. Lõunapoolsest lahustükist jääb nimetatud tee lähimas punktis ca 18 m kaugusele (joonis 1).

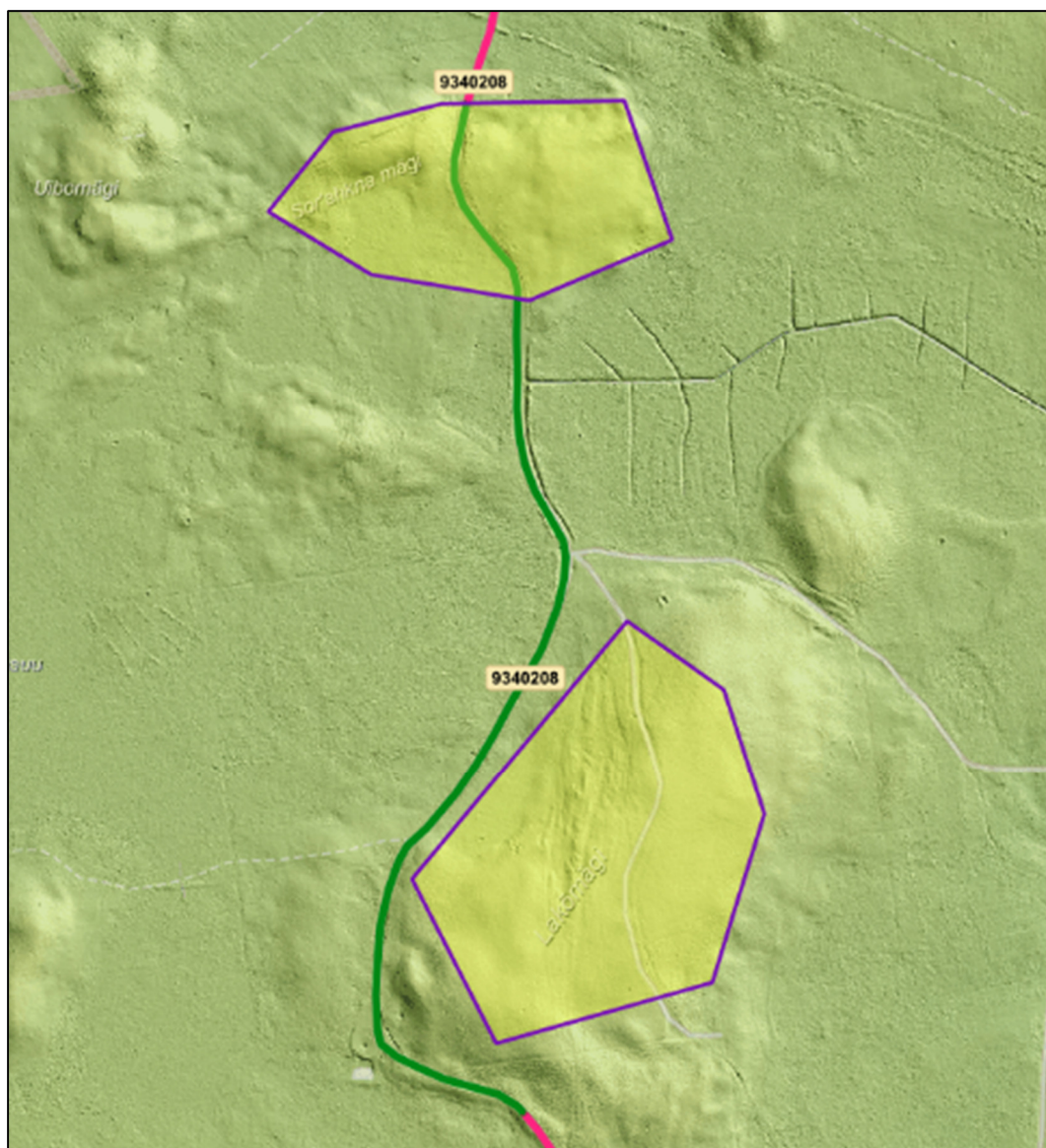
Palume kooskõlastada aktiivse tarbevaru plokide piiri kaugus Ulitina-Metsalaane teest arvestades asjaolu, et põhjapoolse lahustüki alal moodustatakse varuplokk üksnes Ulitina-Metsalaane teest ida suunda jäävas uuringuruumi osas. Lõunapoolse lahustüki alal moodustatakse varuplokk kogu uuringuruumi piires.

Kuna järgmise etapina on kavas maavara kaevandamisloa taotlus esitada, siis palume ühtlasi kooskõlastada tulevane maavara kaevandamine moodustatavate varuplokkide alal ning vajadusel esitada asjakohased kõrvaltingimused arvestades asjaolu, et kaevandamise järgselt ala taasmetsastatakse.

/allkirjastatud digitaalselt/

Lugupidamisega

Tanel Mäger
Geoloog, diplomeeritud mäeinsener tase 7
Kobras OÜ
tanel@kobras.ee



Joonis 1. Ulitina II uuringuruumi ning Ulitina-Metsalaane tee nr 9340208 asendiskeem (aluskaart Maa-amet).